

Gegevenshuis gaat voor breed gebruik

GeoNovation heeft samen met Het Gegevenshuis de KaartViewer (inclusief GeoServer) geïmplementeerd voor de aangesloten Limburgse gemeenten. Ook andere organisaties, zoals woningcorporaties worden hierbij aangesloten.

Door Remco Takken

GIS

GIS
magazine

18



Raymond Hylkema en Sijf Leenen van Het Gegevenshuis.

Het Gegevenshuis in Landgraaf is een overheidsorganisatie die zich richt op het inwinnen, beheren en leveren van informatie uit (basis)registraties. De uitvoering van deze taken is voor afzonderlijke gemeenten vaak een zware belasting. Het Gegevenshuis neemt deze taken uit handen. Gegevens worden er op een integrale wijze beheerd; er kunnen in meerdere registraties tegelijk wijzigingen worden doorgevoerd, waar dat nu vaak nog per registratie afzonderlijk wordt voltrokken. Naast het inwinnen en beheren van informatie koppelt Het Gegevenshuis op aanvraag van opdrachtgevers gegevens uit deze registraties en herleidt dit naar informatie op kaart of in tabellen. Het Gegevenshuis werkt niet alleen in opdracht van gemeenten, maar ook voor andere instellingen, bedrijven of particulieren.

Gemeenschappelijke viewer

Het Gegevenshuis in Landgraaf is voortgekomen uit de Gemeenschappelijke Belasting- en Registratiedienst (GBRD). De huidige deelnemers aan de gemeenschappelijke regeling Het Gegevenshuis zijn: de gemeenten Brunssum, Heerlen, Kerkrade, Landgraaf, Nuth, Onderbanken, Schinnen, Simpelveld en Voerendaal. Op dit moment is in onderzoek de toetreding van nog eens drie gemeenten. Toen is eigenlijk al voorzien in een integrale viewer; deze werd ech-

ter al snel niet meer ondersteund. Na een kort avontuur met Vicrea is onlangs gekozen voor de KaartViewer van GeoNovation. "Wij waren op zoek naar een partner die actief met ons meedenkt over hoe we onze dienstovereenkomsten met de opdrachtgevende gemeenten het beste kunnen waarmaken. Dat zijn immers onze voornaamste klanten." Aan het woord is Sjef Leenen, directeur/secretaris bij Het Gegevenshuis.

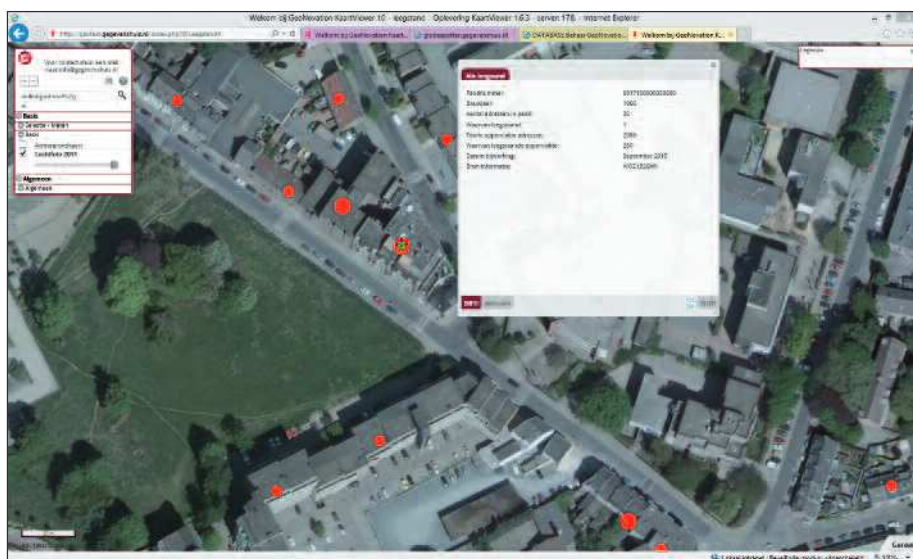
"Formeel zijn we een zelfstandig orgaan, we bepalen in principe zelf welke software er wordt ingezet. Voor de KaartViewer geldt echter wel dat dit het 'uithangbord' is naar de deelnemende gemeenten toe. Het is natuurlijk van het grootste belang om te weten welke functionaliteit zij willen hebben."

Verkiezingen

Hoewel de KaartViewer in eerste instantie is aangeschaft voor gemeentebreed intern gebruik, krijgen ook burgers de KaartViewer te zien. Gemeenten kunnen voor hun inwoners stembureaus en uitslagen snel en eenvoudig in een interactieve kaart op internet zetten. Burgers zien dan in één oogopslag waar de stembureaus liggen en zij kunnen informatie over de bureaus opvragen. Ook de verkiezingsuitslagen (per stembureau) kunnen in de viewer worden gepubliceerd. Zo worden inwoners optimaal geïnformeerd in de aanloop naar en na afloop van de verkiezingen. In de gemeente Heerlen is de KaartViewer al bij de gemeenteraadsverkiezingen in 2014 voor dit doel gebruikt.

Tweetrapsraket

De contacten tussen Het Gegevenshuis en voorgangers met Peter-Paul Koonings van GeoNovation gaan terug tot de jaren negentig van de vorige eeuw, toen Koonings nog werkzaam was bij de toenmalige Bentley-partner ISIS. Raymond Hylkema, afdelingshoofd/manager Basisregistraties en Geometrie bij Het Gegevenshuis legt uit: "Inderdaad kenden we hem al langer, we



Leegstand is één van de thema's in de KaartViewer van Het Gegevenshuis.

hebben hem bij wijze van spreken zien groeien in zijn vak. Na een reguliere marktverkenning zijn we uiteindelijk via een soort tweetrapsraket in zee gegaan met GeoNovation. We hebben allereerst gevraagd om het product te leveren, waarna wij het vier maanden hebben uitgeprobeerd. Als dat zou bevallen, gingen we pas tot aanschaf over. En dat is gebeurd." Dat GeoNovation een klein bedrijf is, werd niet als een probleem ervaren. Hylkema: "In de afgelopen jaren zijn we erachter gekomen dat ook bij zogenaamd grote partijen vaak maar één ontwikkelaar aanwezig is die echt kijkt heeft op een product." Leenen vult aan: "Waar je naar op zoek bent, is een langdurig partnerschap waarmee je samen kunt ontwikkelen. De KaartViewer van GeoNovation is geen maatwerk. Wanneer Koonings de meerwaarde herkent in een détail, rolt hij het ook bij de andere klanten uit."

Sociaal domein

Leenen legt uit hoe het gebruik van de KaartViewer de komende tijd moet groeien: "Als de KaartViewer goed draait, met de juis-

te data eronder, is het een kwestie van klantvriendelijk inrichten, met oog voor vragen die leven in de wereld van het vastgoed en het bedrijfsleven. Wij zien dat daar grote voordelen te behalen zijn." Naast de 'reguliere' geodata die worden verwerkt in de basisregistraties BAG, BGT en WKPB ziet Het Gegevenshuis een mooie uitdaging in de groeiende contacten met het sociale domein. "We hebben enorm veel data beschikbaar die onbekend zijn in het sociale domein, en zelf kennen we de vraag vanuit de zorgsector nog niet goed genoeg. Wat we er nu al over kunnen zeggen, is dat de problematiek in de zorg véél sneller inzichtelijk zal zijn als grote gegevenslijsten uit Excel worden gehaald en op de kaart worden gezet. Uiteindelijk gaan we de KaartViewer nóg breder inzetten."

www.kaartviewer.nl
www.geonovation.nl

"Wij waren op zoek naar een partner die actief met ons meedenkt over hoe we onze dienstovereenkomsten met de opdrachtgevende gemeenten het beste kunnen waarmaken.

Dat zijn immers onze voornaamste klanten."